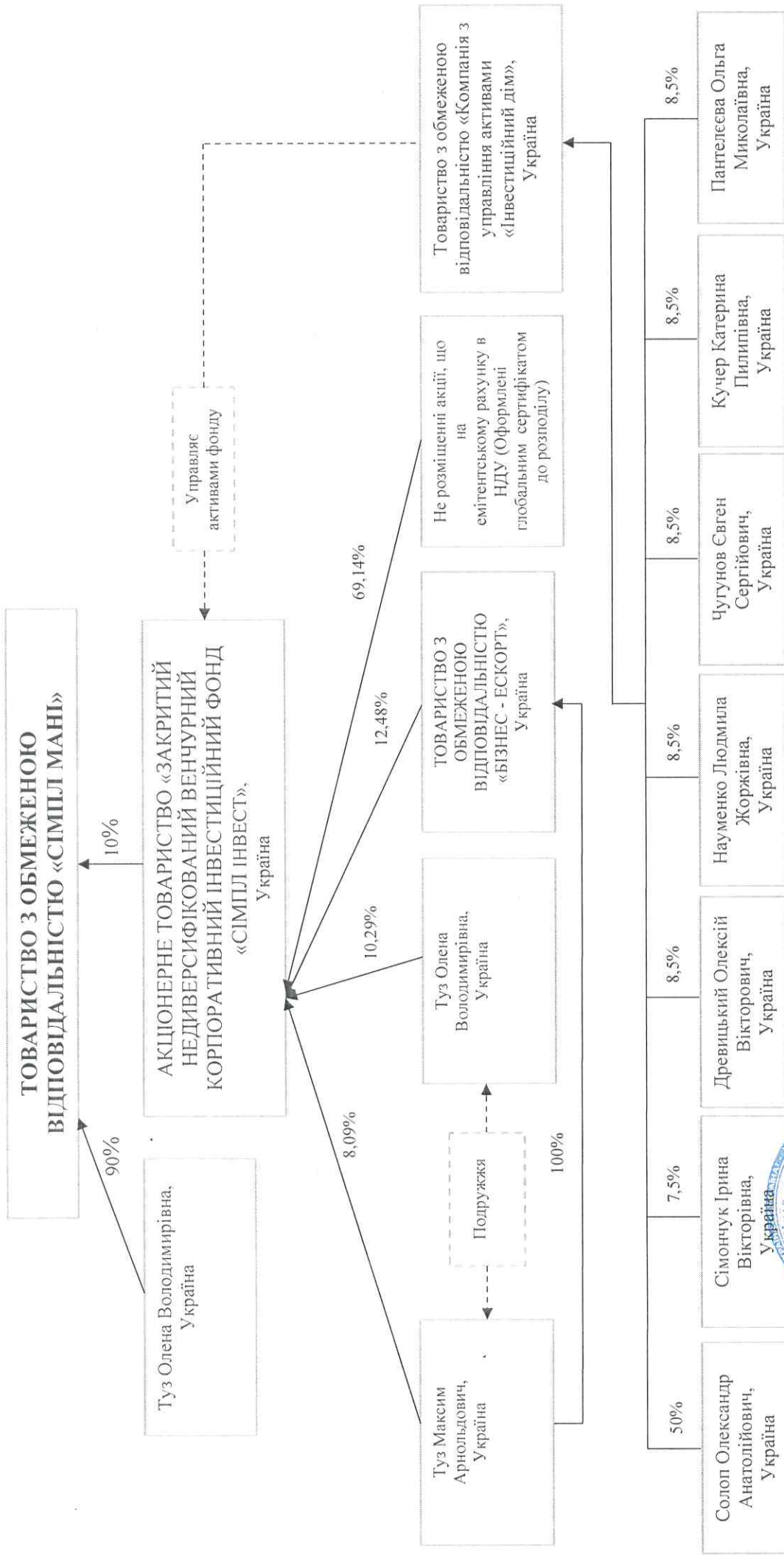


**Схематичне зображення структури власності  
ТОВАРИСТВА З ОБМЕЖЕНОЮ ВІДПОВІДАЛЬНІСТЮ «СІМПЛ МАНІ»  
станом на 14 червня 2021 року**



«14» червня 2021 р.

Директор

Небога Т.В.  
(П.І.Б.)

